



TE HUUR

DORPSTRAAT12a BAEXEM

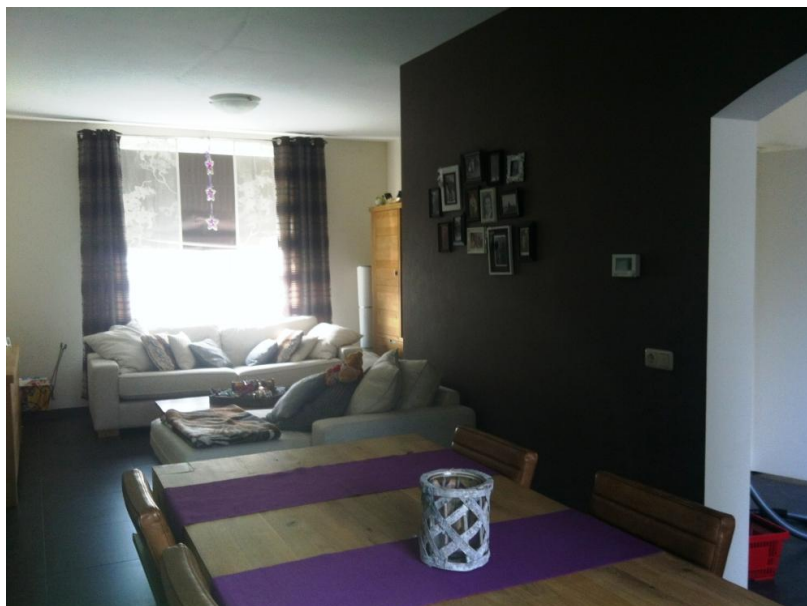


HIER BIEDEN WIJ U DIT VERRASSEND RUIME EN IN 2012 GEHEEL GERENOVEERD WOONHUIS OP EEN GOEDE LOCATIE TE BAEXEM TE HUUR AAN. DE WONING BESCHIKT NAAST EEN MOOIE WOONKAMER MET OPEN KEUKEN, DRIE RUIME SLAAPKAMERS EN LUXE BADKAMER OVER EEN LEUK BESCHUT BINNENPLAATSJE, BERGRUIMTE EN PARKEERGELEGENHEID OP HET EIGEN TERREIN. DE WONING IS HELEMAAL INSTAPKLAAR EN OP KORTE TERMIJN BESCHIKBAAR.



ALGEMEEN

- Adres : Dorpstraat 12A, 6095 AH Baexem
- Huurprijs exclusief gas,
water en electra : € 750,= per maand
- Voorwaarden : Men dient te beschikken over voldoende inkomen
en een vast dienstverband.
: In de woning mag niet gerookt worden.
: Er zijn geen huisdieren toegestaan.
- Huurperiode : De minimale huurperiode bedraagt 1 jaar.
- Waarborgsom : Waarborgsom of bankgarantie
ter grootte van 2 maanden huur
- Aanvaarding : In overleg, kan spoedig



VOORZIENINGEN EN INSTALLATIES

- Elektriciteit : Ruim voldoende groepen en aardlekschakelaars.
- CV installatie : De centrale verwarming alsook de warmwater voorziening vindt plaats middels gasgestookte combiketel, bouwjaar 2012.
- Kozijnen : Geheel voorzien van hardhouten kozijnen, met dubbele thermische beglazing.
- Vloerafwerking : De woonkamer en keuken zijn voorzien van antraciet keramische tegelvloer met vloerverwarming. De slaapkamers zijn voorzien van vinyl vloerbedekking.
- Wandafwerking : De wanden zijn gestukadoord.
- Parkeergelegenheid: Op het eigen terrein is voldoende parkeergelegenheid beschikbaar.
- Berging : Er is een separate afsluitbare (fietsen)berging beschikbaar.



INDELING

Begane grond

Royale ontvangsthal voorzien van authentieke terrazzo vloer, meterkast en toiletruimte.



Doorgang naar een sfeervolle nieuwe (2012) leefkeuken voorzien van keramische kookplaat, afzuigkap, oven, magnetron, vaatwasser en koelkast.





De keuken is middels een ronde doorgang verbonden met de L-vormige woonkamer. Zowel de keuken als woonkamer zijn voorzien van een mooie antracietkleurige keramische tegelvloer met vloerverwarming. Vanuit de keuken biedt een tuindeur toegang tot een sfeervolle beschutte binnenplaats en (fietsen)berging.

Eerste verdieping.

Op de eerste de verdieping zijn drie ruime slaapkamers gelegen. De slaapkamers zijn allen afgewerkt met vinyl vloerbedekking en opbouwverlichting. Alle raampartijen zijn voorzien van dubbele thermische beglazing. Luxe badkamer voorzien van zwevend toilet, wandmeubel met wastafel, inloopdouche en ligbad.





GEMEENTE LEUDAL

Met 37.000 inwoners heeft de gemeente Leudal een functioneel sterke positie in Midden Limburg. De gemeente is per 1 januari 2007 ontstaan door een fusie van de 4 gemeenten: Heythuysen, Haelen, Hunsel en Roggel & Neer. Hierdoor omvat de nieuwe Gemeente Leudal maar liefst 16 kernen, namelijk: Baexem, Buggenum, Ell, Grathem, Haelen, Haler, Heibloem, Heythuysen, Horn, Hunsel, Ittervoort, Kelpen-

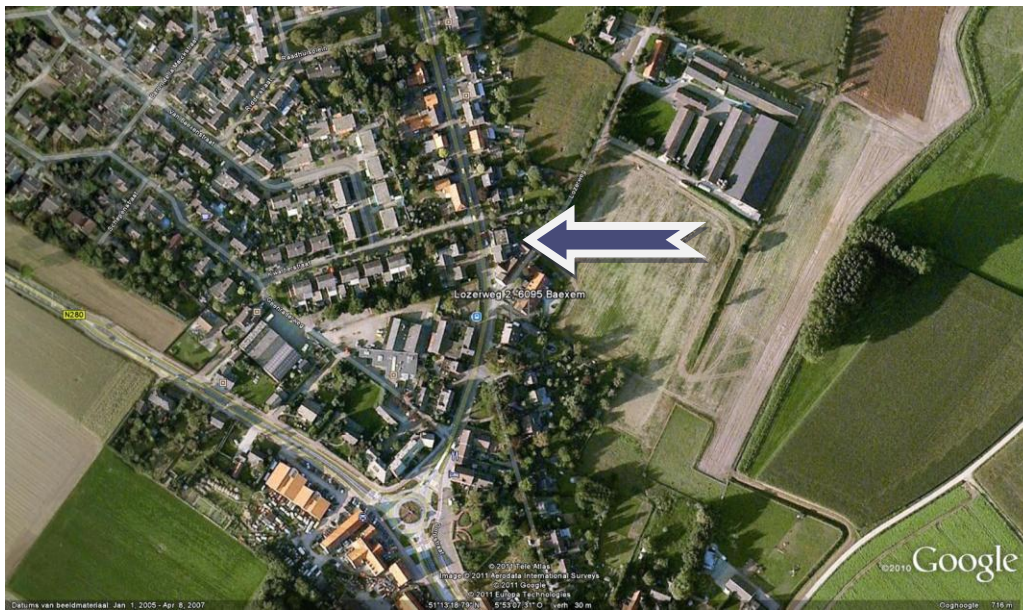


Oler, Neer, Neeritter, Nunhem en Roggel. Daarnaast liggen in deze "Tuin van Limburg" enkele unieke natuurgebieden, zoals Exaten, Beegderheide en natuurlijk het Leudal: een prachtig afwisselend natuurgebied. In deze natuurlijke omgeving zijn volop wandel- fiets- en ruiterroutes aanwezig. Voor degene die dit deel van Limburg niet kennen is het een ware ontdekking. Heythuysen kent een rijk cultureel en sociaal leven en heeft een ruim aanbod aan diverse winkels. De historische steden en lieflijke oeverdorpjes, de uitgestrekte natuurgebieden en indrukwekkende landschappen, de gastvrijheid van de inwoners plus de internationale ligging tussen België en Duitsland zijn de troeven van deze streek. De steden Düsseldorf, Maastricht en Eindhoven zijn allen binnen 45 minuten bereikbaar. Kortom een ideale vestigingsplaats om te wonen, werken en recreëren. De gemeente Leudal telt 18 basisscholen voor kinderen van 4 tot 12 jaar. Voor kinderen vanaf 12 jaar zijn 2 scholen voor VMBO, 1 school voor Havo en 1 school voor VWO. Naast het reguliere basisonderwijs zijn er in de regio 2 speciale scholen voor basisonderwijs.

BAEXEM

Baexem is gelegen vlakbij de provinciale weg N280 die de steden Weert en Roermond met elkaar verbindt. Het dorp behoorde vroeger niet tot het Graafschap Horn, zoals Heythuysen en twee andere gemeenten die nu de gemeente Leudal vormen, maar tot het Vorstendom Thorn. Baexem heeft circa 2.900 inwoners. Het dorp heeft diverse voorzieningen zoals een basisschool, supermarkt, bakkerij, slagerij, bibliotheek en diverse andere winkels. Voor een wat ruimer winkelaanbod zoals mode- en schoenenzaken, is het dorp Heythuysen, gelegen op circa 4 km afstand, de meest aangewezen plaats.

LIGGING



OVERIGE VOOR U BELANGRIJKE INFORMATIE

Brochure Hoewel de grootst mogelijke zorgvuldigheid bij de samenstelling van deze brochure is betracht, aanvaarden wij geen aansprakelijkheid voor de juistheid van de vermelde gegevens.

Uitnodiging Deze informatie wordt aan meerdere personen verstrekt, aan deze gegevens kunnen geen rechten worden ontleend. De aanbieding van dit object dient te worden gezien als een uitnodiging om in onderhandeling te treden.

Gunning Verhuurder behoudt zich het recht voor het object te gunnen aan de gegadigde van zijn keuze.



Overeenkomst Huurder kan aan een mondelinge overeenkomst geen rechten ontleen, verhuurder behoudt zich tot dat er tussen partijen een schriftelijke overeenkomst tot stand is gekomen alle rechten voor. Verhuurder is pas gehouden aan de overeenkomst nadat de akte door beide partijen is getekend.

Gegevens kantoor

Indien u meer informatie of een bezichtiging wenst kunt u contact opnemen met ons kantoor te Heythuysen.

Ingrid Ververs Makelaars & Juristen

Dorpstraat 65

6093 EB Heythuysen

Tel: 0475 – 44 00 15

Mob: 06 – 25 34 04 49

www.ingridververs.nl

email: info@ingridververs.nl

